

# MUSÉE & BOUTIQUE

de la Manufacture Brun de Vian-Tiran

# La filaventure

BRUN DE VIAN-TIRAN®

MUSÉE SENSORIEL  
DES FIBRES NOBLES

La filaventure  
BRUN DE VIAN-TIRAN

## DÉCOUVREZ

un métier de toujours qui transmet  
des valeurs pour un monde plus doux

460m<sup>2</sup> de dispositifs interactifs  
pour vivre l'aventure de la laine



# La Filaventure

BRUN DE VIAN-TIRAN'

## LE MARCHÉ AUX LAINES

Suivez-nous dans la quête incessante des laines rares.



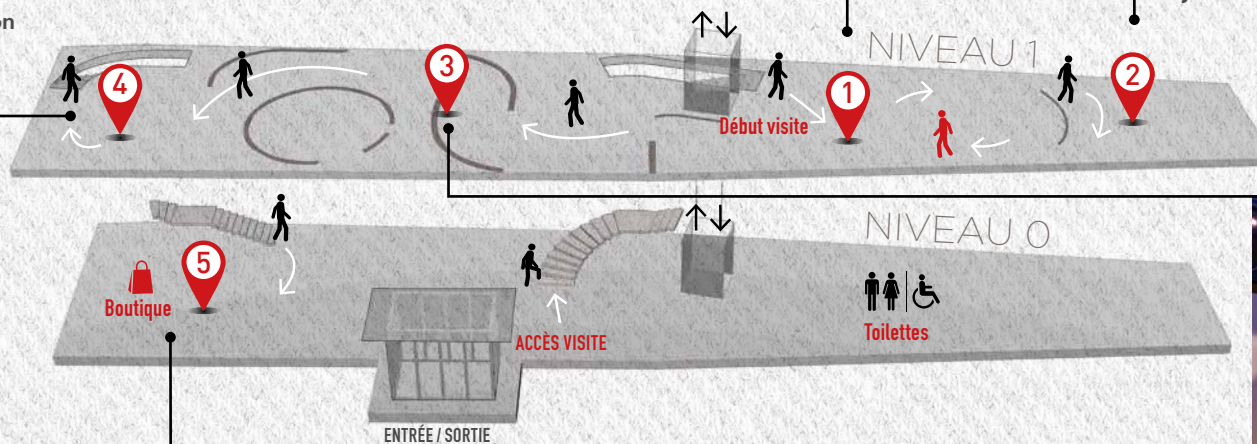
Parce que les métiers de toujours sont porteurs de valeurs locales, solidaires, créatives et écoresponsables, ils contribuent à construire le monde que nous voulons pour demain. Dans La Filaventure, à travers 460m<sup>2</sup> de dispositifs interactifs et de multimédia éducatifs, au long d'un parcours de visite de 1h30 où les enfants sont guidés dans une enquête par Edgar le mouton, venez partager notre passion :

## LE LABORATOIRE

Entrez dans les coulisses de la création et du design avec la plus haute école française de création industrielle.

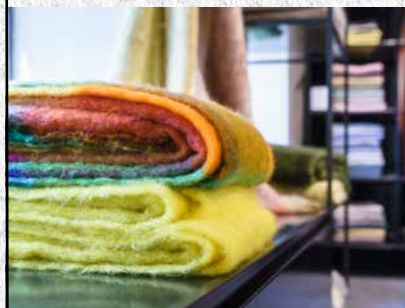
## LE CINÉMA MOHAIR

Projeté sur des faisceaux de fils en mohair, entrez dans l'imaginaire de Pierre et Jean-Louis Brun, 7<sup>e</sup> et 8<sup>e</sup> génération.



## LA BOUTIQUE

Dans un bâtiment industriel classé, laissez-vous entourer de douceur dans trois univers : **la déco**, pour donner un supplément d'âme à la maison ; **la mode**, pour vous accompagner de douceur ; et **la nuit**, pour vous envelopper dans votre sommeil.



## LE LABYRINTHE

Parcourez les 15 étapes immuables de la fabrication.

Venez redécouvrir un métier de toujours qui transmet des valeurs pour un monde plus doux.





## ÉVÉNEMENTS

### **Ateliers de broderie et de tissage :**

Chacun pourra faire jouer sa créativité autour de nos matières

### **Visites guidées :**

Découvrez l'histoire d'une ville drapière par Brun de Vian-Tiran

### **Contes pour enfants :**

L'incroyable quête des laines par Brun de Vian-Tiran

### **Concours photo :**

« La nature et les hommes, pour un monde plus doux »

### **Journées Européennes du Patrimoine :**

Visites guidées de la manufacture bicentenaire, animations, démonstrations, ateliers...

### **Halloween :**

Animations et ateliers accompagnés par l'esprit de la maison

### **Mérinos d'Arles Antique®, 30 ans d'aventures :**

Exposition de photographies des Mérinos dans le milieu naturel du Ventoux et des Alpes

### **Œuvre participative éco-responsable :**

Contribuez à une écharpe géante, œuvre collective de surcyclage

### **Renseignements & réservations :**

- 04.28.70.28.00
- lafilaventure@brundeviantiran.fr
- lafilaventure.com

# INFORMATIONS

Durée de  
la visite  
1h30

## Horaires d'ouverture

Horaires susceptibles de modifications. Renseignements : [lafilaventure.com](http://lafilaventure.com)

### • Du lundi au samedi

10h00-12h30 et 14h30-19h00

### • Dimanche

12h00-19h00

### • Dernières entrées au musée

1h30 avant la fermeture

### • Fermeture

1<sup>er</sup> mai ; 25,26,31 décembre ; 1<sup>er</sup> janvier

## Tarifs

Adulte : 7.50€

Réduit : 6.50€\*

Enfant (-6 ans) : gratuit

\*demandeurs d'emploi, personnes à mobilité réduite,  
enfants 5-15 ans, étudiants -25 ans, seniors +65 ans,  
Islois sous justificatif

## Groupe sur réservation

De 8 à 15 personnes : 6€


De 16 à 30 personnes : 5€

## Accès

Avignon 30min

Marseille 1h

Paris TGV 2h40

Parking sur place 

Avenue de la Libération

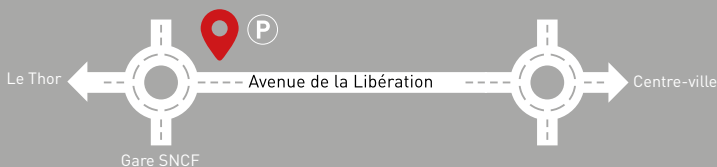
84800 L'Isle-sur-la-Sorgue



[lafilaventure.com](http://lafilaventure.com)  

sur le pont ! communication • Crédit photos : Claire Curt - Stef Candé

Lafilaventure



Une Entreprise du Patrimoine Vivant

